



Créons ensemble  
l'autonomie



N°216  
Mars 2015

→ Adapei Côtes d'Armor - Les Nouelles

## Deux associations un avenir en commun

Associations pionnières du secteur social et médico-social, l'Adapei Côtes d'Armor et les Nouelles ont décidé d'unir leurs forces en mutualisant leurs compétences, leurs expertises et leurs ressources au service de la qualité de vie des personnes en situation de handicap ou en insertion. Un bel avenir se dessine entre les deux associations.



Jean-Yves Herviou, président de l'Adapei Côtes d'Armor.



Michel Roger, président de l'association Les Nouelles.

### Parole aux présidents

#### Présentez-nous en quelques mots l'association que vous présidez ?

**Jean-Yves Herviou :** « L'Adapei Côtes d'Armor s'efforce de créer les meilleures conditions d'accueil, d'accompagnement et d'apprentissage pour répondre aux besoins évolutifs et au mieux-être de la personne en situation de handicap. Elle se veut innovante en proposant de nouveaux modes d'accompagnement permettant à chacun de construire et de réussir son parcours de vie. En 2014, elle a mis en place cinq pôles de services territoriaux favorisant une fluidité du parcours de la personne préconisé par le rapport Piveteau. »

**Michel Roger :** « L'association Les Nouelles est une émanation du foyer de la Fraternité qui accueille des personnes malades désireuses d'être reconnues dans leurs droits et leur dignité. Ces personnes s'organisent, s'entraident, développent des liens d'amitié et de solidarité pour mieux s'intégrer dans le monde des valides. C'est une association éclectique dans les dispositifs avec cinq pôles d'activités : insertion avec des ateliers de collecte et de recyclage de vêtements, accompagnement social, hébergement, formation avec un accompagnement de personnes demandeurs d'emploi sur l'émergence de compétences. Nous comptons

enfin un pôle entreprise EA avec plusieurs activités comme la restauration, l'entretien des locaux ou encore les espaces verts. »

#### Quelles sont les valeurs qui vous rassemblent ?

**J.-Y. H :** « L'épanouissement, l'autonomie, la libre expression et la citoyenneté des personnes handicapées sont au cœur de nos préoccupations. »

**M.R. :** « La solidarité, l'humanisme, l'éthique, le respect de l'autre et l'acceptation de la différence. »

#### Pourquoi ce rapprochement ?

**J.-Y. H :** « La rencontre des présidents et des directeurs généraux à travers le groupement d'associations Handicap 22 a fait naître une complicité puis l'envie de faire un bout de chemin ensemble, en mutualisant nos savoir-faire et nos moyens. Cette collaboration de plusieurs mois s'est concrétisée par la signature d'une convention de coopération et de mutualisation en juin 2014. Depuis, le travail en commun des professionnels et des bénévoles a permis d'affirmer nos valeurs communes. Cela nous invite à aller encore plus loin. »

**M.R. :** « Les deux associations ont la même approche, la même sensibilité sur des dossiers souvent complexes et douloureux. De taille inégale mais avec des compétences et

des savoir-faire reconnus et respectés, elles sont complémentaires. C'est pourquoi ce rapprochement a été souhaité pour donner à chaque personne accompagnée, la possibilité d'être davantage acteur de sa propre vie avec la recherche de solutions innovantes et les mieux adaptées. Conjuguer nos forces, nos plus-values est aujourd'hui une nécessité dans un contexte économique tendu. »



**« La conjugaison de nos forces doit compenser nos faiblesses et féconder une alternative nouvelle au service de la qualité de vie des personnes handicapées. »**

Extrait de la convention de coopération et de mutualisation entre l'Adapei Côtes d'Armor et Les Nouelles (20 juin 2014).

## Zoom Adapei Côtes d'Armor

### Membres fondateurs d'Habitat Handi Citoyen

Habitat Handi Citoyen (HHC) est un modèle d'accompagnement novateur qui associe la personne à la construction de son projet de vie. Le premier pôle d'habitat a vu le jour l'an dernier à Paimpol. Il est aujourd'hui géré par une Société Coopérative d'Intérêt Collectif (SCIC) dont l'Adapei Côtes d'Armor et les Nouelles sont les membres fondateurs.

### Une plateforme de coordination

Initiée par l'Adapei Côtes d'Armor, la plateforme de coordination départementale accueille et accompagne toute personne en situation de handicap vers une diversité de services de proximité en réponse à son projet de vie. Ce dispositif renforcé par cinq pôles de services territoriaux est au cœur des nouveaux modes d'accompagnement. Pour en savoir plus, consulter le site [www.adapei-cotesdarmor.fr](http://www.adapei-cotesdarmor.fr)

### Prévention santé et formation

« Prendre soin de ceux qui prennent soi » : les risques psychosociaux et la santé dans sa globalité sont associés à une démarche de prévention et d'accompagnement volontariste des salariés pour une meilleure qualité de vie au travail. La formation du personnel demeure également une priorité, c'est une priorité qui accompagne l'évolution des métiers et le développement des compétences au service de la personne accueillie.

### Le chiffre

19 salariés des Nouelles ont participé aux formations associatives de l'Adapei Côtes d'Armor entre 2010 et 2014.



## → Adapei Côtes d'Armor - Les Nouelles

# Les premiers pas d'un partenariat

Depuis le début de l'année, les directions de l'Adapei Côtes d'Armor et des Nouelles ont engagé un travail en commun portant sur la mutualisation et la mise à disposition réciproque de l'ingénierie et de l'expertise RH, comptable et informatique. Ce travail porte aussi sur une synergie commune en matière de travail protégé et de nouveaux modes d'accompagnement. Cette collaboration respecte la convention de partenariat signée en juin 2014.

### ● Ressources humaines

L'Adapei Côtes d'Armor n'a pas attendu la signature d'une convention de partenariat pour ouvrir ses formations au personnel des associations du secteur. Entre 2010 et 2014, 19 salariés des Nouelles ont participé aux formations associatives de l'Adapei Côtes d'Armor. Neuf autres personnes sont inscrites au programme des formations 2015. « Non seulement, on apprend beaucoup car le contenu est très enrichissant, mais on rencontre d'autres professionnels qui nous font partager leurs propres expériences. C'est bénéfique », témoigne Sylvie Macé, aide médico-psychologique du foyer des Nouelles. L'association Les Nouelles dispose également d'une structure de formation qui a permis le développement et la mise en œuvre de prestations de formation pour les salariés de l'Adapei (sensibilisation au handicap psychique). Son expertise facilitera à terme l'élaboration de nouveaux outils en tenant compte de l'évolution de la réglementation sociale.

### Et aussi :

- partage des contenus des accords collectifs négociés par chacune des deux associations,
- rencontres régulières entre les équipes de l'Adapei et les salariés des Nouelles sur les champs RH,
- partage du fonds documentaire constitué par l'Adapei avec consultation des ouvrages de référence par le service RH des Nouelles ; communication de la revue de presse mensuelle aux cadres des Nouelles
- transfert des informations de veille juridique, sociale et réglementaire assurées par l'Adapei vers les services des Nouelles,
- partage et mutualisation des outils ou des réflexions concourant à la politique de prévention santé.

### ● Comptabilité, finances et informatique

« On apprend d'abord à se connaître avant de travailler ensemble ». Responsable du service comptabilité aux Nouelles, Véronique Bausson témoigne des premières réunions

entre les services comptabilité et RH des deux associations qui viennent tout juste de débiter. « On est encore dans la construction avec beaucoup de paramètres à prendre en compte et à repenser. » D'ici quelques mois, les services concernés entreront dans une phase opérationnelle. « Une collaboration efficace est en train de naître. Nous avançons pas à pas dans le bon sens », rassure Frédéric Gloro, directeur général-adjoint et responsable du pôle administratif et financier de l'Adapei Côtes d'Armor.



Les techniciens informatiques de l'Adapei Côtes d'Armor interviennent dans les services des Nouelles, ici au SAVS de la rue des Gallois à Tréguieux.

Sur le terrain, le service informatique de l'Adapei Côtes d'Armor a pris le relais du prestataire extérieur. Il intervient désormais sur l'ensemble des services des Nouelles, à la fois pour l'assistance et la maintenance du parc informatique. Il participe entre autres, aux achats, à l'acquisition des nouvelles machines, à l'étude sur le câblage des bâtiments.

### ● Travail protégé ou d'insertion

L'un des axes de réflexion et de travail figurant dans la convention de partenariat porte sur « l'élaboration d'une stratégie opérationnelle sur le champ du travail protégé ou d'insertion



Les formations associatives de l'Adapei Côtes d'Armor (ici les nouveaux modes d'accompagnement) sont ouvertes aux salariés des Nouelles.

par l'activité économique, à travers la marque esatco ». Concrètement, cela s'est traduit sur le terrain par l'intégration des équipes des Nouelles dans les instances de travail adapté (réunions filières, comité de direction esatco), par la mutualisation des catalogues formation en filières métiers, par la réflexion sur les investissements de matériels onéreux, par le renforcement de la coopération sur les réponses à appel d'offres. Autre ligne directrice : le développement des parcours des salariés par des mises à disposition. Deux cuisiniers de l'EA Les Nouelles ont intégré l'équipe restauration du restaurant le Grand Large (ci-contre, le témoignage de Philippe Le Baron).

Dans le même esprit, un salarié EA d'esatco Saint-Brieuc a rejoint l'équipe espaces verts des Nouelles. Un secteur où les marchés sont désormais partagés entre esatco et Les Nouelles (clinique de Plérin, déchetteries, désherbage thermique).

### ● De nouvelles alternatives d'accompagnement innovantes

Le partenariat entre l'Adapei Côtes d'Armor et les Nouelles prévoit d'accompagner les mutations des services des deux associations en ouvrant la voie à de nouvelles alternatives d'accompagnement innovantes au service des personnes en situation de handicap. Il est envisagé notamment la création d'un groupe prospectif travaillant sur la recherche d'innovations sociales permettant de stimuler et de compléter l'offre de services sur les territoires, la mise en place d'un pilotage conjoint d'expérimentation sociale et médico-sociale avec partage d'ingénierie de diagnostic et d'évaluation, le développement

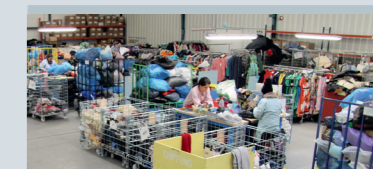
de la fluidité des parcours des personnes accompagnées par la mutualisation croisée de réflexions et de moyens.

### « Une nouvelle façon de travailler »

Philippe Le Baron, cuisinier de l'entreprise adaptée des Nouelles travaille au restaurant Le Grand Large depuis novembre 2014. « Je me suis bien intégré à l'équipe esatco. Pour moi, c'est une nouvelle façon de travailler avec une clientèle bien plus importante qu'aux Nouelles (83 000 repas à l'année au self et 150 000 à l'export). Depuis mon arrivée, j'ai beaucoup appris, je suis plus efficace dans mon travail. Cela motive pour apprendre encore plus et continuer à évoluer dans le milieu de l'entreprise. »



## Zoom Les Nouelles



### Une filière textile et d'insertion

À Languieux, l'atelier Artex des Nouelles (atelier de revalorisation du textile) contribue au développement durable, en donnant une seconde vie aux textiles qui lui sont confiés, en aidant la collectivité au ramassage des vêtements. Cet atelier d'insertion permet à des demandeurs d'emploi de longue durée, bénéficiaires du RSA ou de minima sociaux, d'intégrer un cadre de travail et d'acquérir des compétences pour rebondir dans la vie professionnelle. 24 personnes exercent ainsi un travail d'utilité collective et sociale. Elles sont accompagnées dans leur parcours d'insertion socioprofessionnelle par des encadrants qualifiés.

### Accompagnement social

Nouvelles Accompagnement Social agit pour le mieux-être de personnes en difficulté. Celles-ci renouent avec l'autonomie et une dynamique de projet, grâce à un soutien personnalisé et de proximité. L'équipe accueille et accompagne des personnes en difficulté sociale et/ou de santé. Basé sur une démarche volontaire de la personne, un soutien de proximité favorise l'autonomie et l'ouverture vers l'extérieur.

### À vos agendas !

**17 juin :** comité central d'entreprise (CCE) de l'Adapei Côtes d'Armor, au siège social rue Villiers de l'Isle Adam à Plérin (14h) ; comité d'entreprise (CE) des Nouelles, au siège social, 31 rue des Nouelles à Plérin (14h).

**19 juin :** assemblée générale de l'Adapei Côtes d'Armor, à l'amphithéâtre du lycée Sacré-Cœur, à Saint-Brieuc (15h).

**24 juin :** assemblée générale des Nouelles, salle du Grand Pré, à Languieux (15h).

